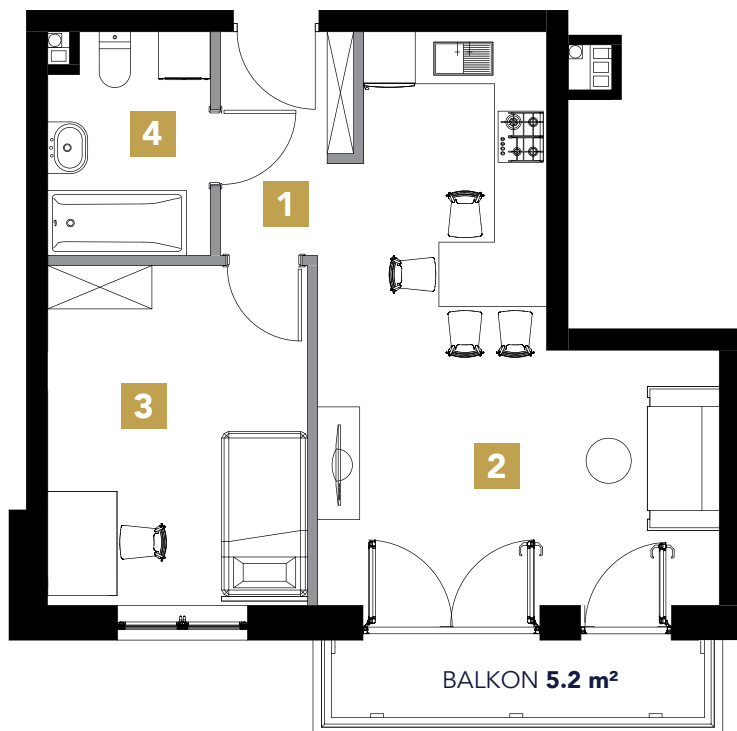
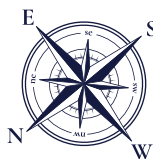




PERŁA SULEJOWA

www.perlasulejowa.pl



Budynek B1 Parter

— - możliwość demontażu lub przesunięcia ścian



Karta mieszkania została opracowana na podstawie projektu budowlanego. Prezentowane materiały nie stanowią oferty handlowej, należy je traktować poglądowo.



Mieszkanie M.7

BUDYNEK B1

PIĘTRO:
PARTER

METRAŻ:
42.21 m²

POKOJE:
2

BALKON:
5.2 m²

1	Komunikacja	3.60 m²
2	Aneks kuchenny / Salon	22.22 m²
3	Pokój	11.73 m²
4	Łazienka	4.66 m²
Powierzchnia razem:		42,21 m²
		+ balkon 5.2 m ²

**BIURO
SPRZEDAŻY**



Perła Sulejowa
ul. Wschodnia 2
97-330 Sulejów



Masz pytania? Zadzwoń!
570 880 110

Podane na karcie powierzchnie pomieszczeń i wymiary są wartościami projektowanymi i mogą nieznacznie odbiegać od wartości w zrealizowanym obiekcie.