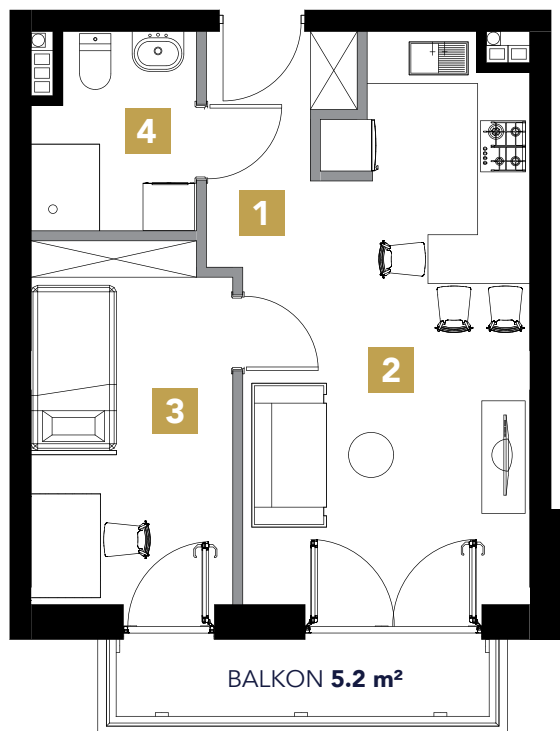
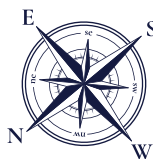




PERŁA SULEJOWA

www.perlasulejowa.pl



Budynek B1 Parter

— - możliwość demontażu lub przesunięcia ścian



Karta mieszkania została opracowana na podstawie projektu budowlanego. Prezentowane materiały nie stanowią oferty handlowej, należy je traktować poglądowo.



Mieszkanie M.4

BUDYNEK B1



PIĘTRO:
PARTER



METRAŻ:
36.06 m²



POKOJE:
2



BALKON:
5.2 m²

1	Komunikacja	2.56 m²
2	Aneks kuchenny / Salon	19.85 m²
3	Pokój	9.58 m²
4	Łazienka	4.07 m²
Powierzchnia razem:		36,06 m²
+ balkon 5.2 m ²		

**BIURO
SPRZEDAŻY**



Perła Sulejowa
ul. Wschodnia 2
97-330 Sulejów



Masz pytania? Zadzwoń!

570 880 110

Podane na karcie powierzchnie pomieszczeń i wymiary są wartościami projektowanymi i mogą nieznacznie odbiegać od wartości w zrealizowanym obiekcie.