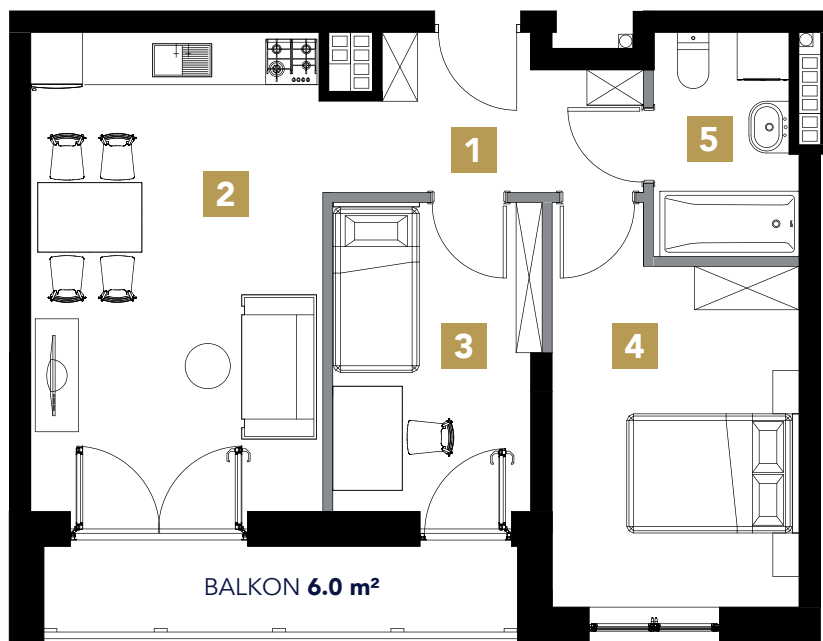
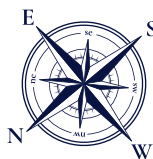




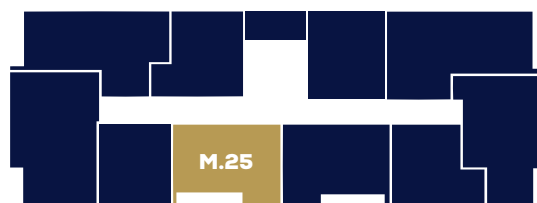
# PERŁA SULEJOWA

www.perlasulejowa.pl



— - możliwość demontażu lub przesunięcia ścian

Budynek B1 Piętro II



Karta mieszkania została opracowana na podstawie projektu budowlanego. Prezentowane materiały nie stanowią oferty handlowej, należy je traktować poglądowo.



## Mieszkanie M.25

### BUDYNEK B1



PIĘTRO:  
**PIĘTRO II**



METRAŻ:  
**48.53 m<sup>2</sup>**



POKOJE:  
**3**



BALKON:  
**6.0 m<sup>2</sup>**

<b>1</b>	Komunikacja	<b>5.69 m<sup>2</sup></b>
<b>2</b>	Aneks kuchenny / Salon	<b>18.49 m<sup>2</sup></b>
<b>3</b>	Pokój	<b>8.33 m<sup>2</sup></b>
<b>4</b>	Pokój	<b>11.91 m<sup>2</sup></b>
<b>5</b>	Łazienka	<b>4.11 m<sup>2</sup></b>

**Powierzchnia razem:** **48.53 m<sup>2</sup>**  
+ balkon 6.0 m<sup>2</sup>

**BIURO  
SPRZEDAŻY**



Perła Sulejowa  
ul. Wschodnia 2  
97-330 Sulejów



Masz pytania? Zadzwoń!

**570 880 110**

Podane na karcie powierzchnie pomieszczeń i wymiary są wartościami projektowanymi i mogą nieznacznie odbiegać od wartości w zrealizowanym obiekcie.