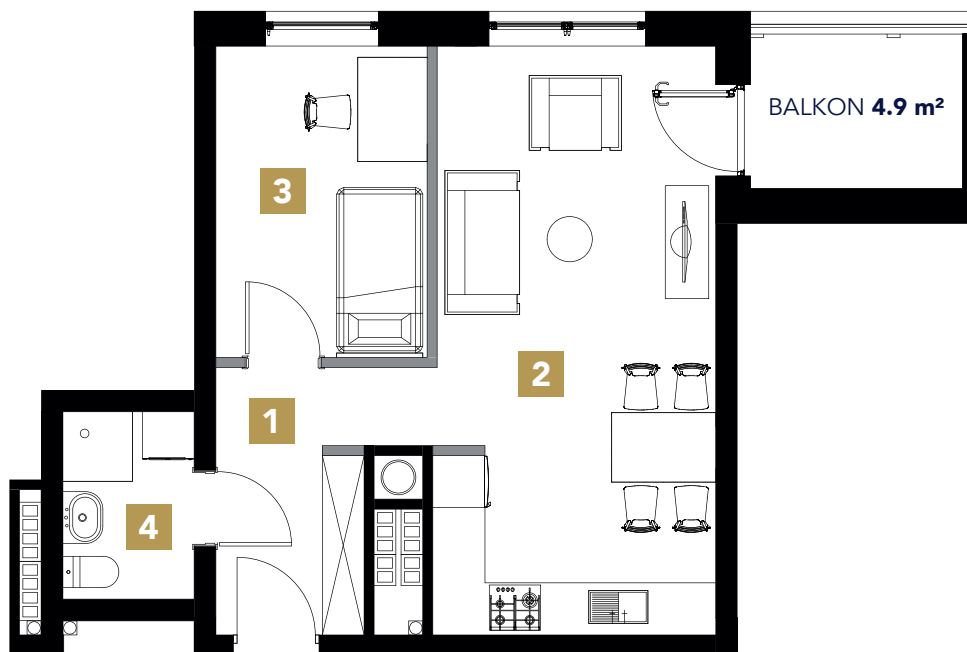
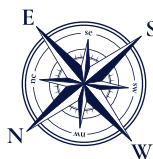




# PERŁA SULEJOWA

www.perlasulejowa.pl



— - możliwość demontażu lub przesunięcia ścian

Budynek B1 Piętro II



## Mieszkanie M.21

### BUDYNEK B1



PIĘTRO:  
**PIĘTRO II**



METRAŻ:  
**39.65 m<sup>2</sup>**



POKOJE:  
**2**



BALKON:  
**4.9 m<sup>2</sup>**

<b>1</b>	Komunikacja	<b>5.95 m<sup>2</sup></b>
<b>2</b>	Aneks kuchenny / Salon	<b>21.75 m<sup>2</sup></b>
<b>3</b>	Pokój	<b>8.70 m<sup>2</sup></b>
<b>4</b>	Łazienka	<b>3.25 m<sup>2</sup></b>
<b>Powierzchnia razem:</b>		<b>39,65 m<sup>2</sup></b>
		+ balkon 4.9 m <sup>2</sup>

Karta mieszkania została opracowana na podstawie projektu budowlanego. Prezentowane materiały nie stanowią oferty handlowej, należy je traktować poglądowo.

**BIURO  
SPRZEDAŻY**



Perła Sulejowa  
ul. Wschodnia 2  
97-330 Sulejów



Masz pytania? Zadzwoń!

**570 880 110**

Podane na karcie powierzchnie pomieszczeń i wymiary są wartościami projektowanymi i mogą nieznacznie odbiegać od wartości w zrealizowanym obiekcie.