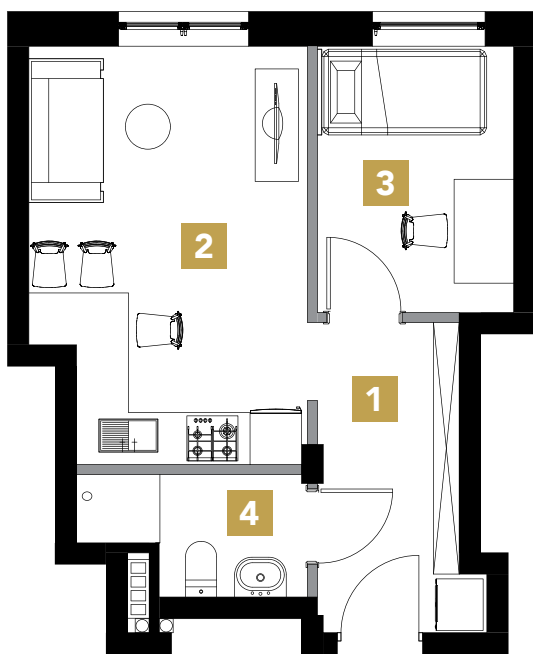
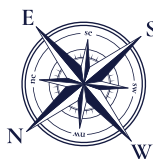




PERŁA SULEJOWA

www.perlasulejowa.pl



— - możliwość demontażu lub przesunięcia ścian

Budynek B1 Parter



Mieszkanie M.1

BUDYNEK B1



PIĘTRO:
PARTER



METRAŻ:
31.00 m²



POKOJE:
2



BALKON:
0.0 m²

1	Komunikacja	5.81 m²
2	Aneks kuchenny / Salon	14.79 m²
3	Pokój	7.22 m²
4	Łazienka	3.18 m²
Powierzchnia razem:		31,00 m²

Karta mieszkania została opracowana na podstawie projektu budowlanego. Prezentowane materiały nie stanowią oferty handlowej, należy je traktować poglądowo.

**BIURO
SPRZEDAŻY**



Perła Sulejowa
ul. Wschodnia 2
97-330 Sulejów



Masz pytania? Zadzwoń!
570 880 110

Podane na karcie powierzchnie pomieszczeń i wymiary są wartościami projektowanymi i mogą nieznacznie odbiegać od wartości w zrealizowanym obiekcie.