

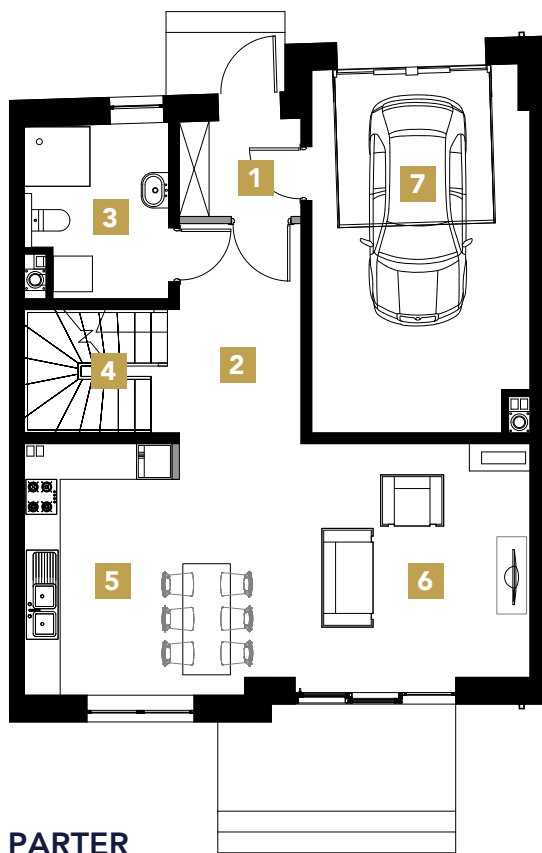


PERŁA SULEJOWA

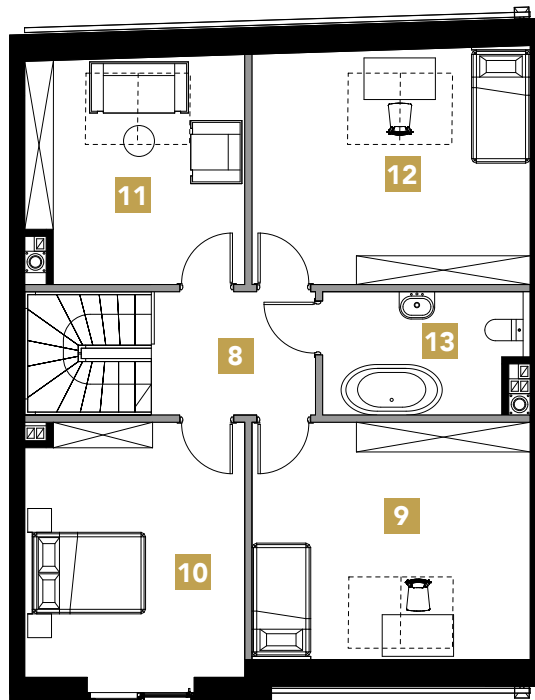


Dom A1.1e

Karta mieszkania została opracowana na podstawie projektu budowlanego. Prezentowane materiały nie stanowią oferty handlowej, należy je traktować poglądowo.



PARTER



PIĘTRO



POWIERZCHNIA:
158,23 m²



POW. UŻYTKOWA:
146,04 m²



POKOJE:
5



DZIAŁKA:
288.92 m²

PARTER

1	Wiatrołap	3,32 m ²
2	Komunikacja	7,57 m ²
3	Łazienka	6,58 m ²
4	Kl. schodowa	5,40 m ²
5	Kuchnia	10,94 m ²
6	Pokój dzienny	23,50 m ²
7	Garaż	22,09 m ²

PIĘTRO

8	Komunikacja	5,73 m ²
9	Pokój	18,67 (14,31) m ²
10	Pokój	15,67 m ²
11	Pokój	13,65 (10,20) m ²
12	Pokój	18,47 (14,09) m ²
13	Łazienka	6,64 m ²

Podane na karcie powierzchnie pomieszczeń i wymiary są wartościami projektowanymi i mogą nieznacznie odbiegać od wartości w zrealizowanym obiekcie.

— - możliwość demontażu lub przesunięcia ścian

www.perlasulejowa.pl

**BIURO
SPRZEDAŻY**



Perła Sulejowa
ul. Wschodnia 2
97-330 Sulejów



Masz pytania? Zadzwoń!
570 880 110