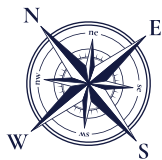


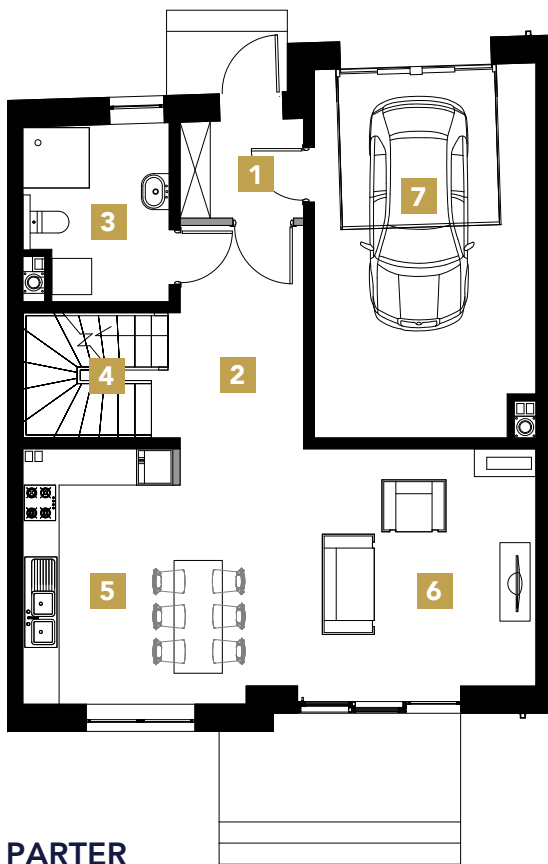


# PERŁA SULEJOWA

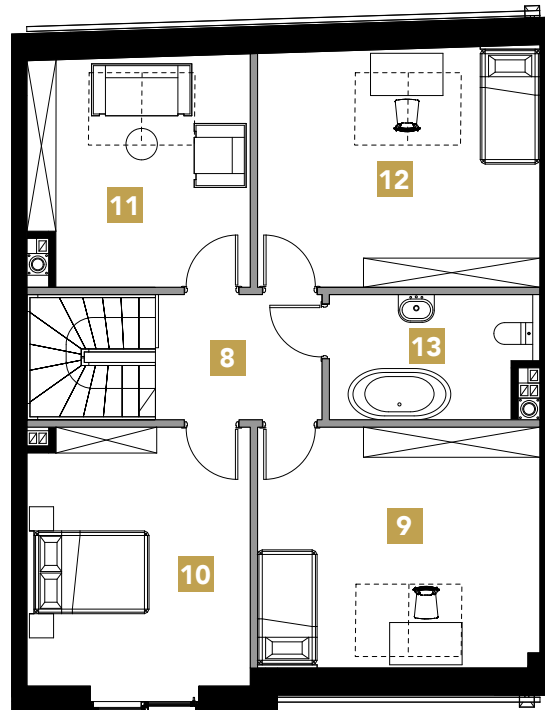


## Dom A1.1c

Karta mieszkania została opracowana na podstawie projektu budowlanego. Prezentowane materiały nie stanowią oferty handlowej, należy je traktować poglądowo.



PARTER



PIĘTRO



POWIERZCHNIA:  
**158,24 m<sup>2</sup>**



POW. UŻYTKOWA:  
**146,09 m<sup>2</sup>**



POKOJE:  
**5**



DZIAŁKA:  
**284.03 m<sup>2</sup>**

PARTER

1	Wiatrołap	3,32 m <sup>2</sup>
2	Komunikacja	7,57 m <sup>2</sup>
3	Łazienka	6,58 m <sup>2</sup>
4	Kl. schodowa	5,40 m <sup>2</sup>
5	Kuchnia	10,94 m <sup>2</sup>
6	Pokój dzienny	23,44 m <sup>2</sup>
7	Garaż	22,23 m <sup>2</sup>

PIĘTRO

8	Komunikacja	5,73 m <sup>2</sup>
9	Pokój	18,61 (14,29) m <sup>2</sup>
10	Pokój	15,67 m <sup>2</sup>
11	Pokój	13,65 (10,20) m <sup>2</sup>
12	Pokój	18,46 (14,08) m <sup>2</sup>
13	Łazienka	6,64 m <sup>2</sup>

Podane na karcie powierzchnie pomieszczeń i wymiary są wartościami projektowanymi i mogą nieznacznie odbiegać od wartości w zrealizowanym obiekcie.

— - możliwość demontażu lub przesunięcia ścian

[www.perlasulejowa.pl](http://www.perlasulejowa.pl)

**BIURO  
SPRZEDAŻY**



Perła Sulejowa  
ul. Wschodnia 2  
97-330 Sulejów



Masz pytania? Zadzwoń!  
**570 880 110**